

東京大学駒場博物館 特別展

# 境界を 引く ↔ 越える

顕微鏡絵画ワークショップを通して、  
共に生きる社会における

科学・技術について考える、

IHS教育プロジェクト3

「科学技術と共生社会」の成果展



会場: 東京大学 駒場博物館 入場無料

2015年4月25日[土] - 6月28日[日]

開館時間: 10:00-18:00 (入館は 17:30まで) 休館日: 毎週火曜日(ただし5月5日は開館)

主催 (共催)

東京大学大学院総合文化研究科・教養学部 駒場博物館  
東京大学大学院博士課程教育リーディングプログラム  
「多文化共生・統合人間学プログラム (IHS)」  
教育プロジェクト3「科学技術と共生社会」

協力

社会福祉法人 藍「藍工房」 社会福祉法人 べてるの家 一般社団法人 アーツアライブ  
フランス国立農学研究所 (Institut National de la Recherche Agronomique) OFFICE BACTERIA  
八王子「長房ふれあい端午まつり」実行委員会 (展示こいのぼり提供)



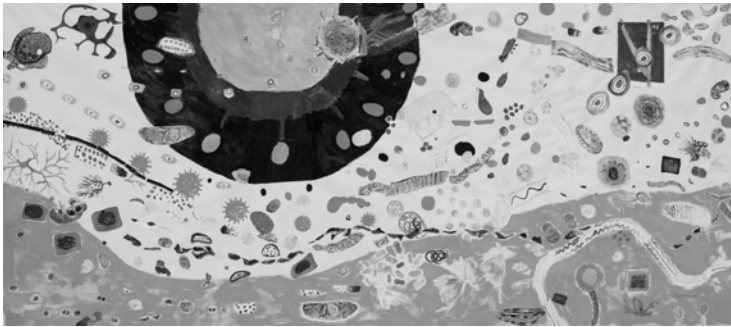
大学 大学院総合文化研究科・教養学部



The University of Tokyo

# 越える ←→ 引く 境界を

本企画展は、東京大学大学院博士課程教育リーディングプログラム「多文化共生・統合人間学プログラム (IHS)」教育プロジェクト3「科学技術と共生社会」で主催した「顕微鏡絵画ワークショップ」の成果を中心としながら、共生社会における科学技術のあり方を、来場者と共に考えることを目指す、思索展です。



「こののぼり」展示風景 2012 島根県立美術館ギャラリー

## 顕微鏡絵画ワークショップについて

「顕微鏡絵画ワークショップ」は、画家の池平徹兵氏をインストラクターとして、生物学で用いられる顕微鏡画像をもとに、多様な身体的、文化的背景を持つ人々が共に1つの絵画を製作する、というアート活動です。IHS プロジェクト3では、これまでに、社会福祉法人藍「藍工房」(東京都世田谷区)及び社会福祉法人「べてるの家」(北海道浦河町)で、2度のワークショップを主催しました。池平氏はこれら以外にも、同様のワークショップを数回に渡って実施されています。このワークショップを通じて表されるのは、科学が生み出してきた「境界線」です。顕微鏡絵画ワークショップでは、顕微鏡から生み出された画像を、科学の発展に基づく近代以降の社会で、様々な事象について不鮮明であった「境界」が明確にされてきたことを象徴するメタファーとして捉えています。そして、多様な身体を持つ人々が、顕微鏡の画像を共に見て、描き、1つの作品を作るという営みを通して、健常と障害、男女など、人の間に引かれた様々な「境界線」を、再び混沌とした環境において問い直すことを表現しています。顕微鏡絵画ワークショップは、企画展の会期中にも、数回開催する予定です。みなさんのご参加をお待ちしています。

## 関連イベント (いずれも無料・予約不要、東京大学駒場Iキャンパス内) 土曜日のイベント (会期中、毎週土曜日に会関連イベントを開催致します)

- ・4月25日 オープニング
- ・5月2日 1回目 10:00-12:00 2回目 13:30-15:30  
子ども向け顕微鏡絵画ワークショップ @駒場博物館  
顕微鏡絵画でこののぼりを作ります。
- ・5月9日 アーティスト・トーク @駒場博物館  
出演：池平徹兵 (画家、OFFICE BACTERIA 代表)
- ・5月16日 サイエンス・カフェ @駒場博物館  
出演：石浦章一 (総合文化研究科・教授)
- ・5月23日 アーティスト・トーク @駒場博物館  
出演：gO (音楽家、会場音楽担当)
- ・5月30日 サイエンス・カフェ @駒場博物館  
出演：渡邊雄一郎 (総合文化研究科・教授)
- ・6月6日 1回目 10:00-12:00 2回目 15:00-17:00  
顕微鏡絵画ワークショップ @駒場博物館
- ・6月13日 アート・コミュニケーション・プロジェクト ACP @駒場博物館  
出演：林容子 (Arts Alive・代表理事)
- ・6月20日 サイエンス・カフェ @駒場博物館  
出演：本学学生予定
- ・6月27日 本学教員によるトークイベント (会場未定)  
登壇：石原孝二 (総合文化研究科・准教授)

## 高校生のための金曜特別講座

- ・5月1日 17:30-「近代科学と人のいのち」@東京大学教養学部18号館ホール  
登壇：渡部麻衣子 (東京大学大学院 IHS 特任講師)

時間、出演者等の詳細は IHS ウェブサイト [http://ihs.c.u-tokyo.ac.jp/ja/] に掲載致します。

## 協力アーティスト

顕微鏡絵画ワークショップ・インストラクター：池平徹兵氏  
画家 OFFICE BACTERIA 代表

1978年福岡県生まれ。2013年 第16回岡本太郎現代芸術賞展入選。現在、個人での制作活動に加えて、一般社団法人アーツライブと共にワークショップによる絵画制作を势力的に行っている。また、フランスを拠点とするブリアンデ・カナエと共に OFFICE BACTERIA 名義でバクテリアをモチーフにしたアクセサリーを制作するデザイナーとしても活動している。



お問い合わせ先 東京大学 駒場博物館  
住所：153-8902 東京都目黒区駒場 3-8-1  
Tel: 03-5454-6139 Fax: 03-5454-4929  
ホームページ：http://museum.c.u-tokyo.ac.jp/